

Elium

Elium es una luminaria de diseño extra plano con una extraordinaria relación entre eficiencia y coste. Concebida para aplicaciones de tipo vial pero también útil en multitud de aplicaciones gracias a sus dos tamaños y dos tipos de distribuciones ópticas. Perfecta para instalar en columnas entre 4 y 12 metros en calles residenciales y urbanas anchas y estrechas, carriles para bicicletas, parkings, parques, plazas, avenidas, autopistas y autopistas.

- Diseño aerodinámico.
- Excelente disipación térmica.
- Disipación pasiva sin aletas.
- Mínima superficie de resistencia al aire.
- Diseño con antideslumbramiento.
- Libre mantenimiento.
- Packaging extra plano para reducir los costes de transporte.
- Fijación en tubo de \varnothing 60mm tanto en Top como en Lateral.
- Posibilidad de inclinación de 0° , 5° , 10° y 15° .
- Acabados del cuerpo en gris RAL 9006.
- Otros colores bajo demanda.

ELIUM est un luminaire au design extra plat avec une relation optimale entre efficacité et coût. Conçu pour des applications de type routier, mais aussi utile dans beaucoup d'applications grâce à ses deux dimensions et aux deux types de distribution optique. Parfait pour installer sur des mâts entre 4 et 12 mètres de hauteur, dans les rues résidentielles et urbaines larges et étroites, les voies cyclables, les parkings, les parcs publics, les places, les avenues, les voies rapides et les autoroutes.

- Design aérodynamique.
- Excellente dissipation thermique.
- Dissipation passive sans ailettes.
- Surface minimale de résistance à l'air.
- Design anti-éblouissement.
- Sans maintenance.
- Packaging extra plat afin de réduire le coût de transport.
- Fixation au tube de \varnothing 60mm aussi bien en top que latérale.
- Possibilité d'inclinaison de 0° , 5° , 10° et 15° .
- Finition du corps en coloris gris RAL 9006.
- Autres couleurs sur demande.

Elium, an extra slim design luminaire with a very good relation between efficiency and cost. Designed to light all kind of roads and applications thanks to the two available sizes and photometric distributions (T2 and T3 optics). Elium has an excellent performance when installed on poles from 4 up to 12 m, for residential streets, wide and narrow roads, avenues, parking lots, highways and freeways.

- Aerodynamic design.
- Excellent thermal management.
- Finless heat dissipation housing
- Minimum air resistance.
- Cut-off and antiglare design.
- Maintenance free.
- Extra slim packaging to reduce transportation costs.
- \varnothing 60 mm, post-top, lateral mount.
- May be tilted 0° , 5° , 10° or 15° .
- Colour: grey RAL 9006.
- Other colour available under demand.



LED T2



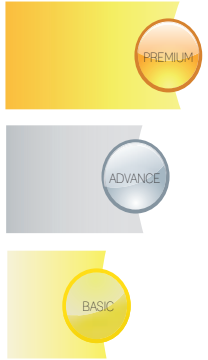
LED T3



LUMINARIAS RESIDENCIAL / LUMINAIRES ROUTIER / RESIDENTIAL ZONE LUMINARIES



REFERENCE	N° LEDs	@700mA				@500mA				@350mA				T° [K]	Input [V]	Life Time [h]	T2	T3	T5
		POut [W]	Pln [W]	φ [lm]	η [lm/W]	POut [W]	Pln [W]	φ [lm]	η [lm/W]	POut [W]	Pln [W]	φ [lm]	η [lm/W]						
ILLI012[]30	12	24	27	2825	106	17	19	2143	114	12	13	1574	121	4000	120-277 V 50/60Hz	100.000	✓	✓	✓
ILLI016[]30	16	32	35	3758	106	23	25	2852	114	16	17	2097	121	4000	120-277 V 50/60Hz	100.000	✓	✓	✓
ILLI024[]30	24	48	53	5651	106	34	38	4286	114	23	26	3148	121	4000	120-277 V 50/60Hz	100.000	✓	✓	✓
ILLI032[]30	32	64	71	7515	106	45	50	5705	114	31	35	4193	121	4000	120-277 V 50/60Hz	100.000	✓	✓	✓
ILLI048[]30	48	96	106	11236	106	67	75	8550	114	47	52	6292	121	4000	120-277 V 50/60Hz	100.000	✓	✓	✓
ILLI064[]30	64	128	136	14416	106	90	100	11400	114	63	70	8470	121	4000	120-277 V 50/60Hz	100.000	✓	✓	✓
ILLI012[]20	12	24	27	2825	106	17	19	2143	114	12	13	1574	121	4000	220-240 V 50/60Hz	100.000	✓	✓	✓
ILLI016[]20	16	32	35	3758	106	23	25	2852	114	16	17	2097	121	4000	220-240 V 50/60Hz	100.000	✓	✓	✓
ILLI024[]20	24	48	53	5651	106	34	38	4286	114	23	26	3148	121	4000	220-240 V 50/60Hz	100.000	✓	✓	✓
ILLI032[]20	32	64	71	7515	106	45	50	5705	114	31	35	4193	121	4000	220-240 V 50/60Hz	100.000	✓	✓	✓
ILLI048[]20	48	96	106	11236	106	67	75	8550	114	47	52	6292	121	4000	220-240 V 50/60Hz	100.000	✓	✓	✓
ILLI064[]20	64	128	136	14416	106	90	100	11400	114	63	70	8470	121	4000	220-240 V 50/60Hz	100.000	✓	✓	✓
ILLI012[]10	12	24	27	2825	106								4000	220-240 V 50/60Hz	50.000	✓	✓	✓	
ILLI016[]10	16	32	35	3758	106								4000	220-240 V 50/60Hz	50.000	✓	✓	✓	
ILLI024[]10	24	48	53	5651	106								4000	220-240 V 50/60Hz	50.000	✓	✓	✓	
ILLI032[]10	32	64	71	7515	106								4000	220-240 V 50/60Hz	50.000	✓	✓	✓	
ILLI048[]10	48	96	106	11236	106								4000	220-240 V 50/60Hz	50.000	✓	✓	✓	
ILLI064[]10	64	128	136	14416	106								4000	220-240 V 50/60Hz	50.000	✓	✓	✓	



[421] 4000°K T2 Class I, [422] 4000°K T2 Class II, [431] 4000°K T3 Class I, [432] 4000°K T3 Class II
 [321] 3000°K T2 Class I, [322] 3000°K T2 Class II, [331] 3000°K T3 Class I, [332] 3000°K T3 Class II

Temperatura ambiente máxima permisible y vida útil según categorías BASIC, ADVANCE y PREMIUM:

BASIC: La temperatura ambiente máxima de funcionamiento es de 35°C para garantizar una vida útil B10L70 de cinco años (ver condiciones y garantías).

PREMIUM y ADVANCE: Las categorías PREMIUM y ADVANCE incorporan la protección térmica B-Therm que monitoriza la temperatura de los LEDs en todo momento. B-Therm se activa cuando la temperatura ambiente sobrepasa los 35°C reduciendo la corriente a través de los LEDs con el fin de garantizar una vida útil B10L70 de diez años (ver condiciones y garantías).

Température ambiante admissible maximum et vie utile selon catégories BASIC, ADVANCE et PREMIUM:

BASIC : La température ambiante maximum de fonctionnement est de 35°C afin de garantir une vie utile B10L70 de cinq ans (voir conditions et garanties).

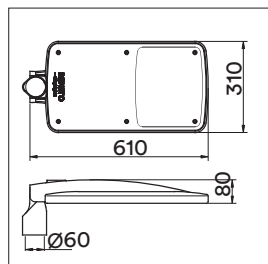
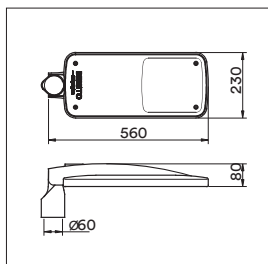
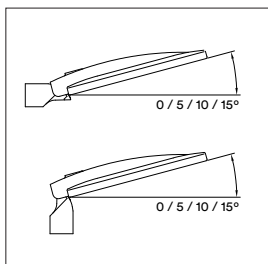
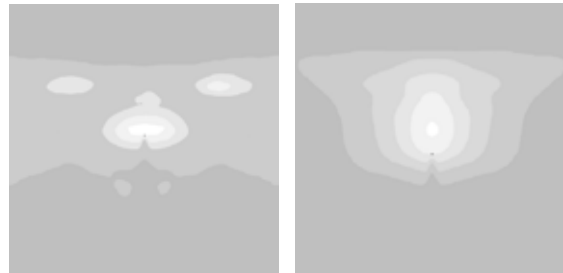
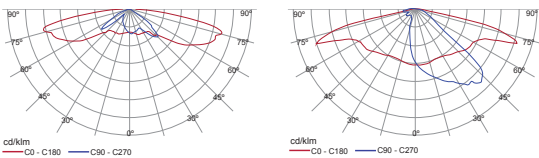
PREMIUM et ADVANCE : Les catégories PREMIUM et ADVANCE disposent de la protection thermique B-Therm, qui monitorise la température des LEDs en tout moment. Le B-Therm est activé lorsque la température ambiante dépasse les 35°C, et réduit le courant à travers des LEDs dans le but de garantir une vie utile B10L70 de 10 ans (voir conditions et garanties).

Maximum ambient temperature and lifetime for BASIC, ADVANCE and PREMIUM categories:

BASIC: The maximum working temperature is 35°C to guarantee a 5 years lifetime according to B10L70 (see conditions and warranties)

PREMIUM & ADVANCE: PREMIUM and ADVANCE categories are supplied with B-Therm protection in order to control the LEDs temperature at all times. B-Therm system is turned on when the ambient temperature reaches 35°C and it slowly decreases LEDs current electricity flow to guarantee a 10 years lifetime according to B10L70 (see conditions and warranties)

LED T2 LED T3



12,16,24,32 LEDs Cx 0,036

48,64 LEDs Cx 0,037